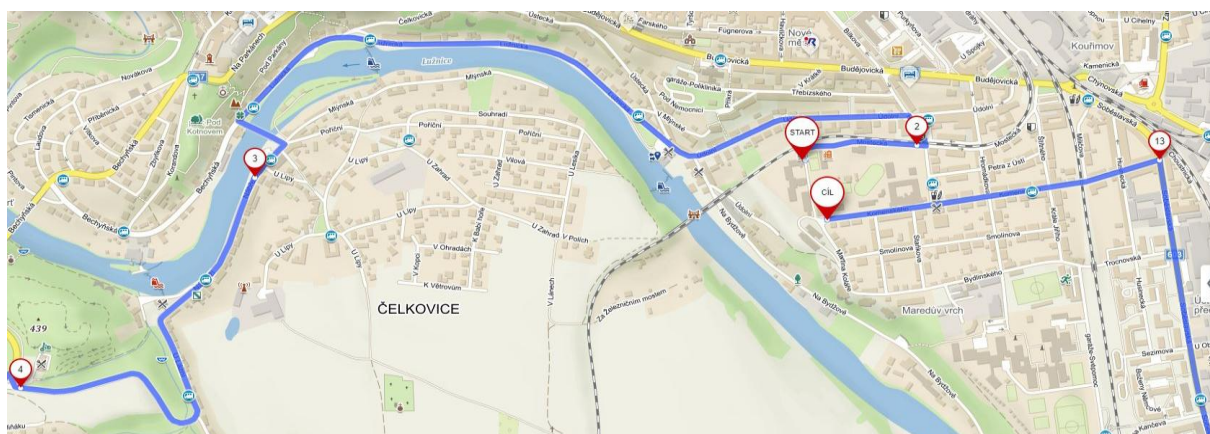
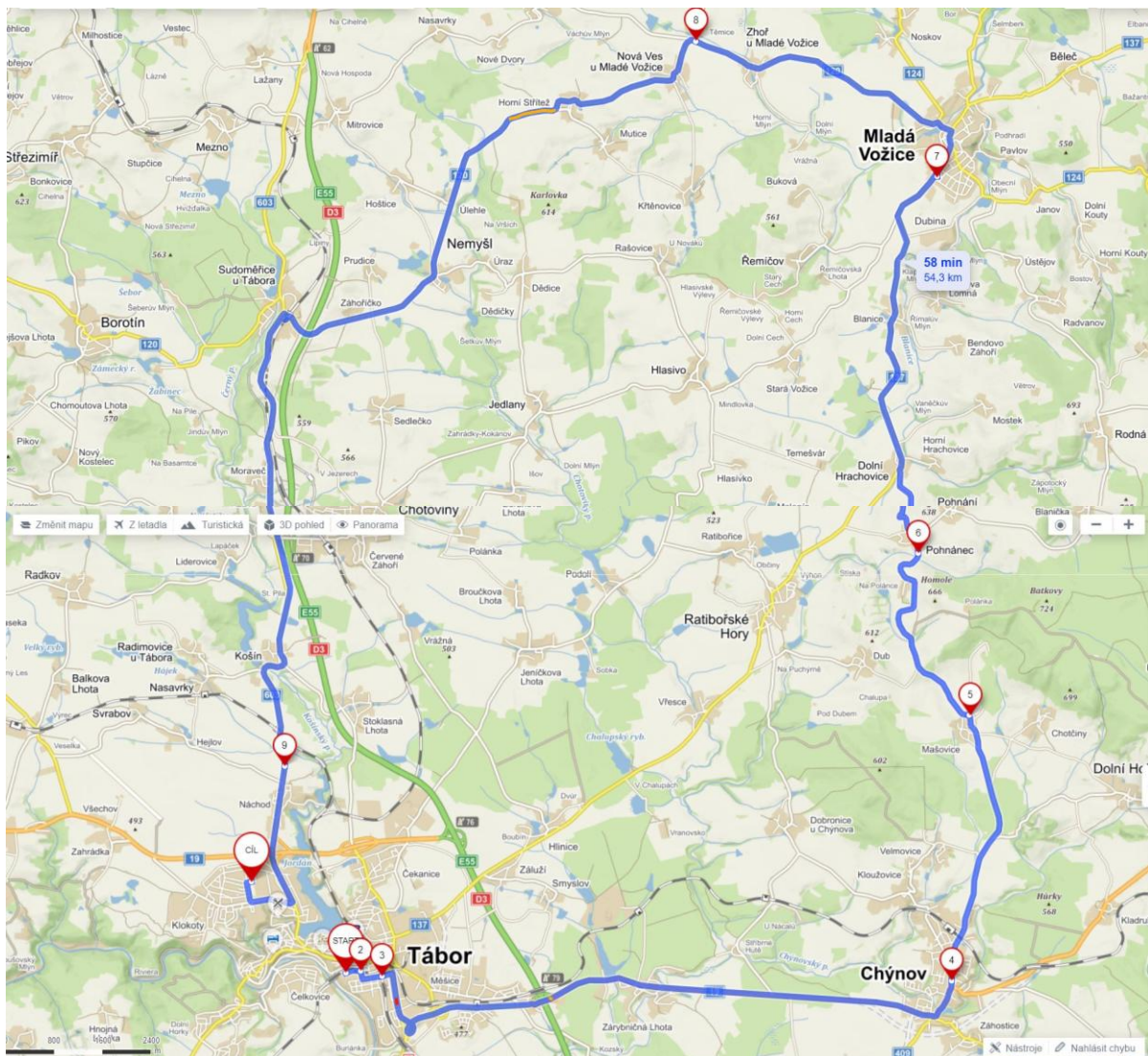


VETERÁNI ČELKOVICE – úterý 28. září 2021 – první (dopolední) etapa
celková délka etapy 58,7 km

1. měřený úsek RT1: START – bod 2 délka 271 m / stanovený průměr 25,8 km/h
2. měřený úsek RT2: bod 3 – bod 4 délka 1100 m / stanovený průměr 31,7 km/h
3. na předem neznámém místě etapy je průjezdní kontrola PC1
4. od bodu 5 sledujte směrovou ceduli „Lom“, dále z Lomu sledujte směrovou tabuli Malšice
5. z Malšic sledujte směrovou ceduli „Bechyně“
6. na konci Sudoměřic u Bechyně sledujte směrovou ceduli „Soběslav“
7. na 27 km (bod 9) odbočte doleva na hráz rybníka směr „Hlavitce“ a „Želeč“
8. po průjezdu obcí Želeč sledujte směrovou ceduli „Soběslav“
9. po příjezdu do Klenovic odbočte doleva na státní silnici č. 3 a pokračujte až do Tábora

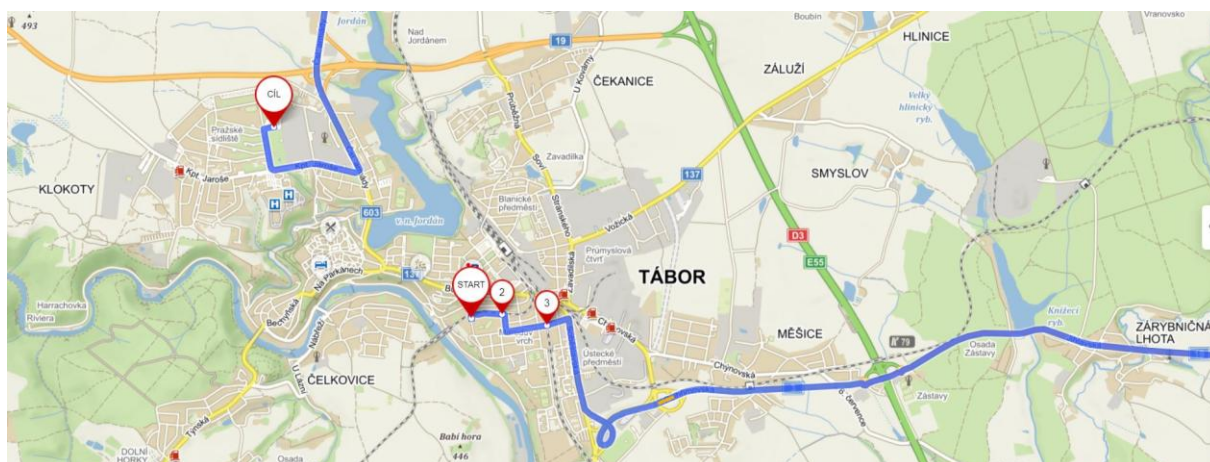


detail úvodní a závěrečné části první etapy



VETERÁNI ČELKOVICE - úterý 28. září 2021 - druhá (odpolední) etapa
celková délka etapy 54,3 km

1. měřený úsek RT3: START – bod 2 délka 271 m / stanovený průměr 25,8 km/h
2. na předem neznámém místě etapy je průjezdní kontrola PC2
3. od Chýnova sledujte směrové cedule „Mladá Vožice“
4. od Mladé Vožice sledujte nejprve směrové cedule „Praha/Votice“, pak „Sudoměřice“
5. od Sudoměřic sledujte směrové cedule „Tábor“
6. cíl je na parkovišti u Zimního stadionu v Táboře



detail trasy po startu a příjezdu do cíle druhé etapy